

Dieta e Microbiota (Batteri, Funghi e Virus) Intestinale: quale ruolo nella prevenzione della Sclerosi Multipla?

Alterazioni del Microbiota e infiammazione intestinale

contribuiscono all'attivazione delle cellule immunitarie responsabili della sclerosi multipla.

Una dieta sana ed equilibrata è fondamentale per garantire l'equilibrio del Microbiota intestinale

Fibre



Poco sale



Omega3



Probiotici



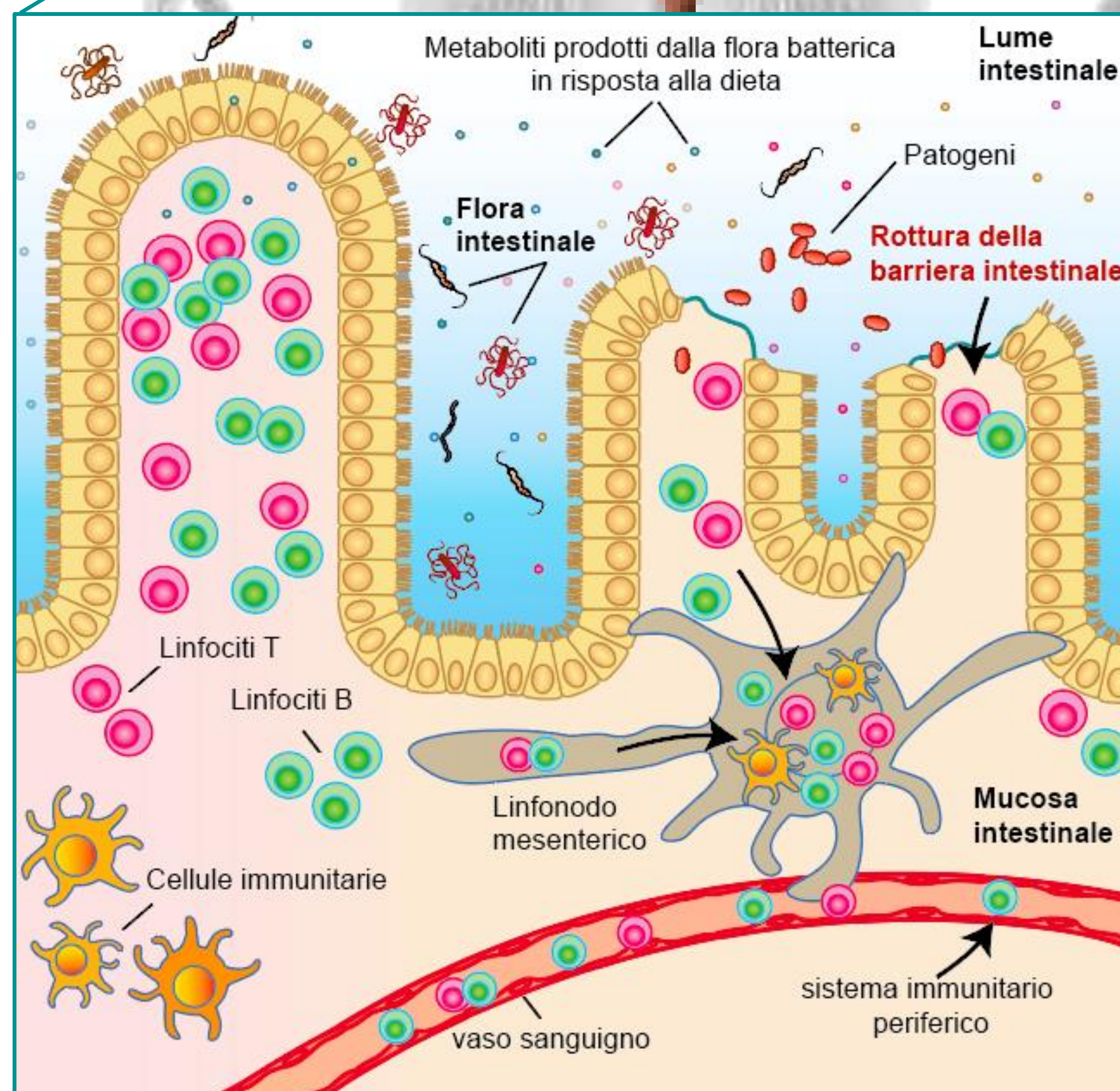
Il microbiota intestinale contribuisce:

A mantenere integra la barriera intestinale

A sintetizzare Vitamine e Metaboliti indispensabili per la vita

A regolare il sistema immunitario

Sistema Nervoso Centrale



I linfociti attivati

raggiungono il sistema nervoso centrale dove inducono aree di infiammazione e demielinizzazione

Nell'ottica di approfondire ulteriormente il legame fra **Microbiota e Sclerosi Multipla**, abbiamo iniziato uno studio in cui analizziamo frammenti di tessuto intestinale raccolti durante una **Gastroduodenoscopia**.

Richiediamo pertanto ai pazienti affetti da sclerosi multipla (ma anche a individui sani o con altre patologie), che hanno in programma di eseguire una **Gastroscopia** per motivi diversi (per esempio una presunta gastrite, reflusso gastro-esofageo, etc.) di sottoporsi a tale esame presso l' **Ospedale San Raffaele** in modo da poter consentire il prelievo di alcuni frammenti di mucosa intestinale, rendendo così possibile il nostro studio.

Questo studio, autorizzato dal Comitato Etico del San Raffaele, prevede la collaborazione del Dipartimento di Neurologia dell'Ospedale San Raffaele, diretto dal Prof Massimo Filippi, e del laboratorio della Divisione di Immunologia e Trapianti, diretto dalla Dr.ssa Marika Falcone.

Se siete interessati potete contattare il Dr Vittorio Martinelli (martinelli.vittorio@hsr.it) o il Dr Federico Montini (montini.federico@hsr.it) con i quali potrete meglio approfondire la vostra condizione medica e le finalità dello studio.